

| | Закр. | Изм. день, % | Изм. нед., % |
|------------------------------|----------|-----------------|-----------------|
| MMVB5 | 1793,96 | 0,75% | 0,76% |
| PTC | 2049,03 | 0,41% | 0,92% |
| MSCI Russia | 1088,365 | 0,00% | 1,35% |
| MSCI EM | 1205,90 | 0,00% | 2,06% |
| S&P 500 | 1337,38 | 0,00% | 1,34% |
| VIX | 14,69 | 0,00% | -4,11% |
| DJ Euro Stoxx 600 | 305,2 | 0,00% | 2,03% |
| FTSE 100 | 6018,30 | 0,00% | 0,37% |
| DAX 30 | 7295,49 | 0,00% | 1,63% |
| NIKKEI 225 | 9669,30 | -0,13% | 1,18% |
| SSE Composite (на 09:00 МСК) | 2986,85 | -0,79% | -2,31% |

| | Закр. | Изм. день, б.п. | Изм. нед., б.п. |
|----------------------------------|--------|--------------------|--------------------|
| UST 2 YTM, % | 0,66 | 0,00 | -3,31 |
| UST 10 YTM, % | 3,39 | 0,00 | -1,90 |
| UST 10 - TIPS 10, б.п. | | #ЗНАЧ! | #ЗНАЧ! |
| iTraxx Crossover Europe 5Y, б.п. | 275,70 | 0,00 | -3,97 |
| Russia 30 YTM, % | 4,72 | 0,00 | -9,10 |
| Russia 5Y CDS, б.п. | | #ЗНАЧ! | #ЗНАЧ! |
| Libor 3m USD, % | 0,2738 | 0,00 | -0,10 |
| Libor 12m USD, % | 0,7620 | 0,00 | -0,30 |
| USD/RUB NDF 3m, % | 3,38 | -5,00 | 9,00 |
| USD/RUB NDF 12m, % | 4,13 | -1,00 | 2,00 |
| RUB overnight, % | 2,7 | 20,00 | -45,00 |
| Mosprime 3m, % | 3,75 | -1,00 | -1,00 |

| | Закр. | Изм. день, % | Изм. нед., % |
|-----------------------|--------|-----------------|-----------------|
| USD Index | 74,18 | 0,00% | -1,13% |
| EUR/USD | 1,4555 | 0,03% | 0,87% |
| USD/JPY | 81,83 | -0,01% | -1,54% |
| GBP/USD | 1,6508 | -0,05% | 1,15% |
| AUD/USD | 1,0738 | -0,08% | 1,64% |
| USD/CAD | 0,9545 | 0,18% | -0,52% |
| USD/CNY | 6,5067 | 0,23% | -0,38% |
| корзина (EUR+USD)/RUB | 33,76 | 0,19% | 0,03% |
| USD/RUB ЦБ | 27,94 | -0,73% | -0,88% |
| EUR/RUB ЦБ | 40,81 | 0,64% | -0,16% |

| | Закр. | Изм. день, % | Изм. нед., % |
|------------------------------|--------|-----------------|-----------------|
| нефть WTI, USD/барр. (ICE) | 112,29 | 0,00% | 2,40% |
| нефть Brent, USD/барр. (ICE) | 123,99 | 0,00% | 0,44% |
| нат. газ, USD/BTU (ICE) | 4,412 | 0,00% | 4,95% |
| золото, USD/ун. | 1507,7 | 0,35% | 1,56% |
| серебро, USD/ун. | 46,670 | 0,24% | 8,56% |

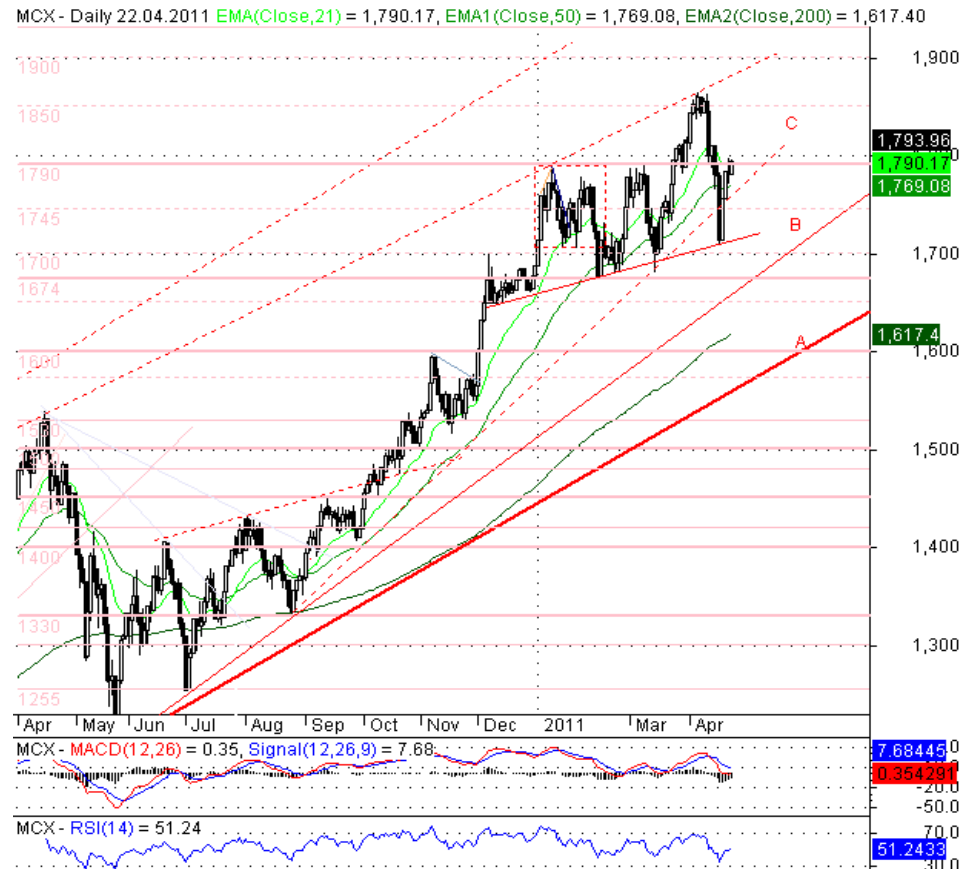
Прогноз

Сегодня ожидаем на российском рынке акций сохранения пониженной активности торгов, особенно в первой половине дня, и продолжение консолидации ниже 1800 пунктов по индексу ММВБ.

Российский рынок

В пятницу большинство западных фондовых рынков, в том числе американский, были закрыты в связи со Страстной Пятницей. На этом фоне торговые обороты на российском рынке акций также резко снизились, а индексы продолжили движение в рамках торгового диапазона четверга. По итогам дня индекс ММВБ прибавил 0,75 % до 1793,96 пунктов. В лидерах – акции ВТБ (+2,4 %) и Сбербанк (обычка +1,23 %), акции Газпрома на уровне рынка (+0,8 %), котировки нефтяных «фишек» практически не изменились (Лукойл +0,01 %, Роснефть +0,08 %).

На рынках Азии фондовые индексы сегодня изменяются разнонаправленно. В большинстве европейских стран пасхальные выходные включают в себя и понедельник (Easter Monday), соответственно, торгов там не будет и сегодня. Фьючерсы на американские индексы в небольшом плюсе. Наконец, цены на нефть Brent остаются на уровнях второй половины прошлой недели. Исходя из этого, ожидаем на российском рынке пониженной активности торгов, особенно в первой половине дня, и продолжение консолидации ниже 1800 пунктов по индексу ММВБ.



Макроэкономическая статистика

Источник: Reuters

| Дата | Время | Страна | Показатель | Период | Факт | Прогноз | Пред. | Пересм. |
|--------|-------|--------|---|------------|------|---------|-------|---------|
| 25 апр | 18:00 | US | Продажи нового жилья, млн. (New home sales) | Мар | | 0,280 | 0,250 | |
| 25 апр | 18:00 | US | Продажи нового жилья м/м, % (New home sales m/m) | Мар | | | | -16,9 |
| 26 апр | 15:45 | US | Розничные продажи сети ICSC нед/нед, % (ICSC chain store sales w/w) | до 23 апр. | | | | 0,3 |
| 26 апр | 15:45 | US | Розничные продажи сети ICSC г/г, % (ICSC chain store sales y/y) | до 23 апр. | | | | 3,0 |
| 26 апр | 16:55 | US | Redbook: розничные продажи м/м, % (Redbook m/m) | до 23 апр. | | | | 1,1 |
| 26 апр | 16:55 | US | Redbook: розничные продажи г/г, % (Redbook y/y) | до 23 апр. | | | | 5,1 |
| 26 апр | 17:00 | US | Индекс цен на жилье S&P/Case-Shiller 20 м/м, % (S&P/Case-Shiller 20 m/m) | Фев | | -0,6 | -1,0 | |
| 26 апр | 17:30 | BR | Счет текущих операций, \$ млрд. (Current account) | Мар | | | | -3,4 |
| 26 апр | 18:00 | US | Индекс потреб. доверия (Consumer confidence) | Апр | | 64,5 | 63,4 | |
| 27 апр | 0:30 | US | Запасы нефти API: нед/нед, млн. барр. (API weekly crude stocks) | до 22 апр. | | | | 0,667 |
| 27 апр | 0:30 | US | Запасы бензина API: нед/нед, млн. барр. (API weekly gasoline stocks) | до 22 апр. | | | | -1,792 |
| 27 апр | 0:30 | US | Запасы дистилл. API: нед/нед, млн. барр. (API weekly dist stocks) | до 22 апр. | | | | -3,361 |
| 27 апр | 3:50 | JP | Розничные продажи г/г, % (Retail sales y/y) | Мар | | -5,6 | 0,1 | |
| 27 апр | 4:00 | DE | Индекс потребит. цен предварит. м/м, % (CPI m/m P) | Апр | | 0,2 | 0,5 | |
| 27 апр | 4:00 | DE | Индекс потребит. цен предварит. г/г, % (CPI y/y P) | Апр | | 2,4 | 2,1 | |
| 27 апр | 5:30 | AU | Индекс потребит. цен кв/кв, % (CPI q/q) | 1 кв. | | 1,2 | 0,4 | |
| 27 апр | 5:30 | AU | Индекс потребит. цен г/г, % (CPI y/y) | 1 кв. | | 3,0 | 2,7 | |
| 27 апр | 10:00 | DE | Индекс потребит. доверия GfK (GfK consumer sentiment) | Май | | 5,9 | 5,9 | |
| 27 апр | 12:30 | GB | ВВП предварит. кв/кв, % (GDP q/q A) | 1 кв. | | 0,6 | -0,5 | |
| 27 апр | 12:30 | GB | ВВП предварит. г/г, % (GDP y/y A) | 1 кв. | | 1,9 | 1,5 | |
| 27 апр | 13:00 | EZ | Заказы пром. предпр-ий м/м, % (Industrial new orders m/m) | Фев | | 1,4 | 0,1 | |
| 27 апр | 13:00 | EZ | Заказы пром. предпр-ий г/г, % (Industrial new orders y/y) | Фев | | 22,0 | 20,9 | |
| 27 апр | 16:30 | US | Заказы на товары длит. польз. м/м, % (Durable goods orders m/m) | Мар | | 2,0 | -0,6 | |
| 27 апр | 16:30 | US | Заказы на тов. длит. польз. без. трансп. м/м, % (Durable goods extranosp) | Мар | | 1,6 | -0,3 | |
| 27 апр | 18:30 | US | Запасы нефти: нед/нед, млн. барр. (EIA weekly crude stocks) | до 22 апр. | | | | -2,300 |
| 27 апр | 18:30 | US | Запасы бензина: нед/нед, млн. барр. (EIA weekly gasoline stocks) | до 22 апр. | | | | -1,600 |
| 27 апр | 18:30 | US | Запасы дистилл.: нед/нед, млн. барр. (EIA weekly dist stocks) | до 22 апр. | | | | -2,500 |
| 27 апр | 18:30 | US | Запасы нефти в Кушинге: нед/нед, млн. барр. (EIA weekly crude Cushing) | до 22 апр. | | | | -0,770 |
| 27 апр | 20:30 | US | Ставка ФРС (FOMC interest rate decision) | - | | | | |

Инвестиционная компания БФА

197101, Санкт-Петербург, Петроградская наб., д. 36, лит. А, б/ц «Линкор»

Тел.: +7 (812) 329 8181 (основной)
Факс: +7 (812) 329 8180

info@bfa.ru
www.bfa.ru

Управление продаж

Думчева Анна прямой +7 (812) 326 9361, доб. 1088
начальник управления a.dumcheva@bfa.ru

Тапинов Петр прямой +7 (812) 611 0064, доб. 1032
старший специалист p.tapinov@bfa.ru

Виноградов Кирилл доб. 1144
специалист k.vinogradov@bfa.ru

Отдел рынков акций

Мун Михаил прямой +7 (812) 329 8194, доб. 1052
начальник отдела m.mun@bfa.ru

Сергеев Владимир прямой +7 (812) 611 0063, доб. 1010
старший трейдер v.sergeev@bfa.ru

Аналитический отдел

Дёмин Денис доб. 1284
начальник отдела d.demin@bfa.ru

Моисеев Алексей доб. 1286
заместитель начальника отдела a.moiseev@bfa.ru

Казанцев Сергей доб. 1281
аналитик s.kazantsev@bfa.ru

Железняк Максим доб. 1105
информационно-техническая поддержка m.zheleznyak@bfa.ru

Отдел структурных продуктов

Малев Всеволод прямой +7 (812) 322 5899, доб. 1293
начальник отдела v.malev@bfa.ru

Народовый Роман прямой +7 (812) 329 8198, доб. 1168
старший трейдер r.narodovyy@bfa.ru

Пашков Алексей доб. 1147
аналитик a.pashkov@bfa.ru

Управление по работе с клиентами

Константинова Виктория прямой +7 (812) 329 8191, доб. 1191
начальник управления v.konstantinova@bfa.ru

Кукушкина Екатерина прямой +7 (812) 329 8196, доб. 1196
начальник клиентского отдела e.kukushkina@bfa.ru

Отдел брокерских операций

Шевцов Павел прямой +7 (812) 329 8195, доб. 1195
начальник отдела p.shevtsov@bfa.ru

Мишарев Андрей доб. 1199
специалист a.misharev@bfa.ru

Настоящий документ подготовлен аналитическим отделом ЗАО «Балтийское Финансовое Агентство» и носит исключительно информационный характер. Все оценки и мнения, высказанные в отчете, представляют собой независимое суждение аналитиков на дату выхода отчета. Вознаграждение авторов отчета ни прямым, ни косвенным образом не увязано с представленными в отчете точками зрения. ЗАО «Балтийское Финансовое Агентство» оставляет за собой право изменять высказанные оценки и мнения в любое время без предварительного уведомления.

Информация, содержащаяся в отчете, получена из источников, признаваемых нами достоверными, однако не существует никаких гарантий, что указанная информация является полной и точной и, соответственно, она не должна рассматриваться как полная и точная. Мы оставляем за собой право не обновлять информацию на основе новых данных либо полностью отказаться от ее освещения.

ЗАО «Балтийское Финансовое Агентство» и его сотрудники могут инвестировать, выступать маркет-мейкером или совершать иные сделки в качестве принципала с инвестиционными инструментами, упомянутыми в настоящем отчете. ЗАО «Балтийское Финансовое Агентство» проводит внутреннюю политику, направленную на предотвращение потенциальных конфликтов интересов.

ЗАО «Балтийское Финансовое Агентство» и его сотрудники не несут ответственности за прямой или косвенный ущерб, наступивший в результате использования настоящей публикации или ее содержания.