

	Закр.	Изм. день, %	Изм. нед., %
MMVB	1781,51	-1,56%	-3,41%
PTC	2028,67	-1,64%	-2,91%
MSCI Russia	1071,602	-2,04%	-3,61%
MSCI EM	1182,21	-0,26%	-1,67%
S&P 500	1314,52	0,01%	-1,42%
VIX	16,27	-3,84%	-4,91%
DJ Euro Stoxx 600	299,15	-0,74%	-0,17%
FTSE 100	5963,80	-0,78%	-0,73%
DAX 30	7146,56	-0,44%	-0,45%
NIKKEI 225	9596,05	-0,60%	-1,76%
SSE Composite (на 09:00 МСК)	3022,20	-0,67%	-0,26%

	Закр.	Изм. день, б.п.	Изм. нед., б.п.
UST 2 YTM, %	0,77	4,42	-1,18
UST 10 YTM, %	3,50	3,75	-5,29
UST 10 - TIPS 10, б.п.		#ЗНАЧ!	#ЗНАЧ!
iTraxx Crossover Europe 5Y, б.п.	280,57	0,74	6,77
Russia 30 YTM, %	4,70	-2,00	0,30
Russia 5Y CDS, б.п.		#ЗНАЧ!	#ЗНАЧ!
Libor 3m USD, %	0,2755	-0,25	-1,40
Libor 12m USD, %	0,7650	-0,65	-1,28
USD/RUB NDF 3m, %	3,28	3,00	13,00
USD/RUB NDF 12m, %	4,10	-2,00	5,00
RUB overnight, %	2,55	-45,00	55,00
Mosprime 3m, %	3,77	1,00	-9,00

	Закр.	Изм. день, %	Изм. нед., %
USD Index	74,89	-0,40%	-1,22%
EUR/USD	1,4488	0,33%	1,30%
USD/JPY	83,5	-0,45%	-1,71%
GBP/USD	1,6348	0,50%	0,18%
AUD/USD	1,0541	0,41%	0,69%
USD/CAD	0,9605	-0,18%	0,22%
USD/CNY	6,5309	-0,04%	-0,17%
корзина (EUR+USD)/RUB	33,91	0,29%	0,70%
USD/RUB ЦБ	28,11	-0,11%	-0,36%
EUR/RUB ЦБ	40,76	0,58%	1,20%

	Закр.	Изм. день, %	Изм. нед., %
нефть WTI, USD/барр. (ICE)	108,11	0,93%	-1,99%
нефть Brent, USD/барр. (ICE)	122,36	-0,42%	-0,25%
нат. газ, USD/BTU (ICE)	4,212	1,71%	3,82%
золото, USD/ун.	1472,9	1,07%	1,13%
серебро, USD/ун.	42,080	3,59%	6,34%

Прогноз

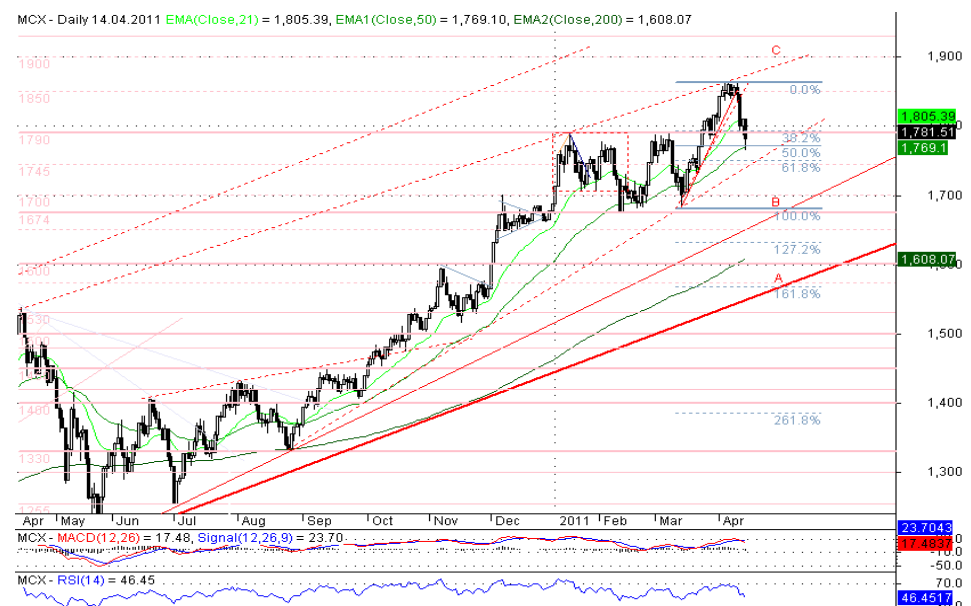
Российские индексы начинают день небольшим снижением, коррекция продолжается. В случае обновления вчерашних минимумов следующая поддержка по индексу ММВБ расположена в районе 1750 пунктов.

Российский рынок

В четверг, 14 апреля, комментарии ряда представителей европейских монетарных властей о возможности реструктуризации греческого долга заметно ухудшили настроения на мировых рынках. Возобновилось снижение котировок и в России, индекс ММВБ в середине сессии пробил зону поддержки 1790 – 1800 пунктов, во второй половине дня уходил ниже 1770 пунктов, теряя в моменте более 2 %. Однако мощный отскок в акциях Сбербанка (+0,13 %) в самом конце торгов позволил индексу несколько сократить потери: 1781,51 пунктов на закрытие (-1,56 %). В аутсайдерах – нефтегазовый сектор из-за сохраняющихся опасений углубления коррекции на рынке нефти (Газпром -2,64 %, Лукойл -2,05 %, Роснефть -3,2 %).

Американские индексы накануне в первой половине сессии снижались на слабой еженедельной статистике с рынка труда (число первичных заявок на пособие по безработице выросло за неделю на 27 тыс.), однако в итоге смогли вернуться на нейтральную территорию – не в последнюю очередь благодаря новым комментариям от членов ФРС. Судя по вчерашним выступлениям, большинство членов ФРС, в том числе и некоторые «ястребы», по-прежнему считают, что рост цен на энергоносители не приведет к росту базовой инфляции. Очередную проверку эта гипотеза пройдет сегодня – будут опубликованы данные индекса потребительских цен за март.

Большой блок статистики за март сегодня был опубликован в Китае, рост потребительских цен превзошел прогнозы (+5,4 % г/г при прогнозе +5,2 % г/г), так же как и темпы роста ВВП (+9,7 % г/г и +9,4 % г/г соответственно). Таким образом, есть основания для дальнейшего ужесточения монетарной политики – впрочем, рынки к этому «тренду» уже привыкли, поэтому негативная реакция азиатских площадок довольно сдержанная. Российские индексы начинают день небольшим снижением, коррекция продолжается. В случае обновления вчерашних минимумов следующая поддержка по индексу ММВБ расположена в районе 1750 пунктов.



Макроэкономическая статистика

Источник: Reuters

Дата	Время	Страна	Показатель	Период	Факт	Прогноз	Пред.	Пересм.
14 апр	4:00	RU	Международн. резервы, \$ млрд. (Central Bank reserves)	до 08 апр.	508,4		504,5	
14 апр	16:30	US	Индекс цен произв. м/м, % (PPI m/m)	Мар	0,7	1,0	1,6	
14 апр	16:30	US	Индекс цен произв. г/г, % (PPI y/y)	Мар	5,8	6,2	5,6	
14 апр	16:30	US	Индекс цен произв. базовый м/м, % (PPI core m/m)	Мар	0,3	0,2	0,2	
14 апр	16:30	US	Индекс цен произв. базовый г/г, % (PPI core y/y)	Мар	1,9	1,9	1,8	
14 апр	16:30	US	Первичная безработица, тыс. (Initial jobless claims)	до 09 апр.	412	380	382	385
14 апр	16:30	US	Длущаяся безработица, млн. (Continuing claims)	до 02 апр.	3,680	3,700	3,723	3,738
14 апр	18:30	US	Запасы газа: нед/нед, млрд. куб. ф (EIA weekly natural gas)	до 08 апр.	28	34	-45	
15 апр	6:00	CN	ВВП г/г, % (GDP y/y)	1 кв.	9,7	9,5	9,8	
15 апр	6:00	CN	Пром. производство г/г, % (Industrial production y/y)	Мар	14,8	14,0	14,1	
15 апр	6:00	CN	Индекс цен производит. г/г, % (PPI y/y)	Мар	7,3	7,2	7,2	
15 апр	6:00	CN	Индекс потребит. цен г/г, % (CPI y/y)	Мар	5,4	5,2	4,9	
15 апр	6:00	CN	Розничные продажи г/г, % (Retail sales y/y)	Мар	17,4	16,5	15,8	
15 апр	8:30	JP	Загрузка произв. мощностей м/м, % (Capacity utilization m/m)	Фев	2,9		3,6	
15 апр	8:30	JP	Пром. производство окончат. м/м, % (Industrial production m/m F)	Фев	1,8		0,4	
15 апр	13:00	EZ	Индекс потребит. цен м/м, % (CPI m/m)	Мар		1,3	0,4	
15 апр	13:00	EZ	Индекс потребит. цен г/г, % (CPI y/y)	Мар		2,6	2,6	
15 апр	13:00	EZ	Индекс потребит. цен без продов./энер. м/м, % (CPI ex food / energy m/m)	Мар		1,0	0,3	
15 апр	13:00	EZ	Индекс потребит. цен без продов./энер. г/г, % (CPI ex food / energy y/y)	Мар		1,1	1,1	
15 апр	13:00	EZ	Торговый баланс, млрд. евро (Trade balance)	Фев		2,2	-14,8	
15 апр	15:30	IN	Золотовалютн. резервы, \$ млрд. (Foreign reserves)	до 08 апр.			305,49	
15 апр	16:30	US	Индекс произв. активности в Нью-Йорке (New York Fed Manufacturing)	Апр		16,90	17,50	
15 апр	16:30	US	Индекс потреб. цен м/м, % (CPI m/m)	Мар		0,5	0,5	
15 апр	16:30	US	Индекс потреб. цен г/г, % (CPI y/y)	Мар		2,6	2,1	
15 апр	16:30	US	Индекс потреб. цен без продов./энер. м/м, % (CPI ex food / energy m/m)	Мар		0,2	0,2	
15 апр	16:30	US	Индекс потреб. цен без продов./энер. г/г, % (CPI ex food / energy y/y)	Мар		1,2	1,1	
15 апр	17:00	US	Чистые покупки амер. ц/б нерезид., \$ млрд. (Net long-term TIC flows)	Фев			51,5	
15 апр	17:15	US	Загрузка производств. мощностей, % (Capacity utilization)	Мар		77,3	77,0	
15 апр	17:15	US	Пром. производство м/м, % (Industrial production m/m)	Мар		0,5		
15 апр	17:55	US	Индекс потреб. доверия Мичиг. универ. предв. (U. of Michigan Conf, A)	Апр		68,5	67,5	
15 апр	17:55	US	Индекс цен на жилье м/м, % (FHFA home price m/m)	Апр		68,5	67,5	
15 апр	18:30	US	Индекс опереж. индикаторов ECRI WLI (ECRI U.S. Weekly Leading Index)	до 08 апр.			131,2	
15 апр	18:30	US	Индекс опереж. индикаторов ECRI WLI г/г, % (ECRI Weekly Leading Index y/y)	до 08 апр.			6,7	

