

	Закр.	Изм. день, %	Изм. нед., %
MMVB5	1809,83	0,55%	-2,70%
PTC	2062,47	0,00%	-2,29%
MSCI Russia	1093,892	0,21%	-2,52%
MSCI EM	1185,32	0,68%	-1,51%
S&P 500	1314,41	0,02%	-1,58%
VIX	16,92	-0,99%	0,12%
DJ Euro Stoxx 600	301,39	0,78%	-0,11%
FTSE 100	6010,44	0,77%	-0,51%
DAX 30	7177,97	1,06%	-0,51%
NIKKEI 225	9645,38	0,04%	0,57%
SSE Composite (на 09:00 МСК)	3052,11	0,06%	1,47%

	Закр.	Изм. день, б.п.	Изм. нед., б.п.
UST 2 YTM, %	0,73	-1,61	-11,17
UST 10 YTM, %	3,46	-3,38	-9,04
UST 10 - TIPS 10, б.п.		#ЗНАЧ!	#ЗНАЧ!
iTraxx Crossover Europe 5Y, б.п.	279,83	-2,68	9,02
Russia 30 YTM, %	4,72	-2,20	8,80
Russia 5Y CDS, б.п.		#ЗНАЧ!	#ЗНАЧ!
Libor 3m USD, %	0,2780	-0,27	-1,46
Libor 12m USD, %	0,7715	-0,10	-0,68
USD/RUB NDF 3m, %	3,25	1,00	9,00
USD/RUB NDF 12m, %	4,12	7,00	8,00
RUB overnight, %	3	15,00	75,00
Mosprime 3m, %	3,76	-5,00	-15,00

	Закр.	Изм. день, %	Изм. нед., %
USD Index	75,19	0,17%	-0,75%
EUR/USD	1,4440	-0,25%	0,75%
USD/JPY	83,88	0,31%	-1,85%
GBP/USD	1,6266	0,08%	-0,40%
AUD/USD	1,0498	0,54%	0,57%
USD/CAD	0,9622	-0,03%	0,22%
USD/CNY	6,5332	-0,11%	-0,17%
корзина (EUR+USD)/RUB	33,81	0,17%	0,36%
USD/RUB ЦБ	28,15	0,61%	-0,59%
EUR/RUB ЦБ	40,53	0,22%	0,90%

	Закр.	Изм. день, %	Изм. нед., %
нефть WTI, USD/барр. (ICE)	107,11	0,81%	-1,58%
нефть Brent, USD/барр. (ICE)	122,88	1,62%	0,47%
нат. газ, USD/BTU (ICE)	4,099	0,02%	-1,13%
золото, USD/ун.	1455,8	0,29%	-0,08%
серебро, USD/ун.	40,620	1,40%	3,02%

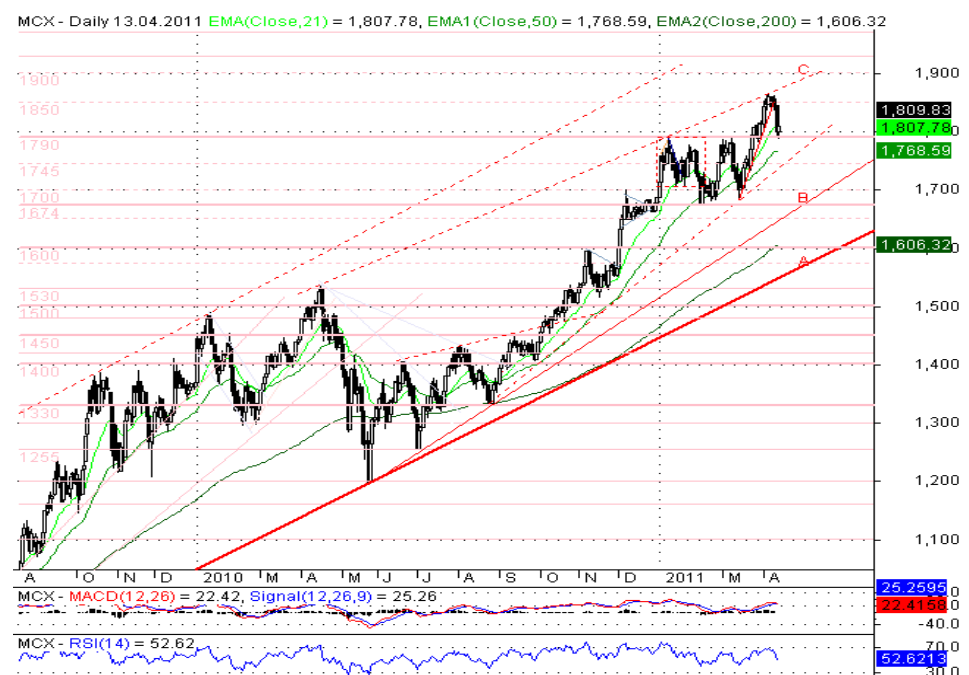
## Прогноз

Вчерашний отскок индекса ММВБ вверх от зоны поддержки, произошедший на увеличившихся торговых оборотах, внушает определенный оптимизм. Впрочем, по динамике внешних рынков пока трудно сказать, завершилась ли едва начавшаяся нисходящая коррекция.

## Российский рынок

Накануне большинство зарубежных фондовых рынков, начиная с азиатской сессии, демонстрировали отскок вверх. В то же время, на рынке нефти позитивная динамика была менее уверенной, что и предопределило неуверенное начало торгов в России. Однако зона поддержки 1790 – 1800 пунктов по индексу ММВБ остановила развитие коррекции, а после трех часов дня добавила оптимизма превзошедшая ожидания аналитиков отчетность банка JP Morgan Chase за 1 кв. 2011 (чистая прибыль 1,28 долл. на акцию против 0,74 долл. за аналогичный период прошлого года, консенсус прогноз предполагал 1,16 долл.), который отчитался первым из крупнейших американских банков. В результате индекс ММВБ за день прибавил 0,55 % (1809,83 пункта на закрытие). В лидерах роста – акции ГМК Норильский Никель (+2,8 %) и Сбербанк (+1,3 %). В нефтегазовом секторе динамика преимущественно отрицательная, за исключением акций Лукойла (+0,61 %).

Из основных американских индексов заметный рост накануне показал только Nasdaq Composite (+0,6 %), изменение DJIA и S&P 500 составило несколько сотых процента. В Азии сегодня динамика фондовых индексов разнонаправленная, в пределах плюс/минус полпроцента. Фьючерсы на нефть в моменте несколько выше, чем накануне вечером, (Brent в районе 122 долл./барр., WTI около 108 долл./барр.). Вчерашний отскок индекса ММВБ вверх от зоны поддержки, произошедший на увеличившихся оборотах торгов, внушает определенный оптимизм. Впрочем, по динамике внешних рынков пока трудно сказать, завершилась ли едва начавшаяся коррекция. Основным ориентиром для российского рынка на ближайшие дни останутся цены на нефть.



## Макроэкономическая статистика

Источник: Reuters

Дата	Время	Страна	Показатель	Период	Факт	Прогноз	Пред.	Пересм.
13 апр	0:30	US	Запасы нефти API: нед/нед, млн. барр. (API weekly crude stocks)	до 08 апр.	1,187	1,000	-2,797	
13 апр	0:30	US	Запасы бензина API: нед/нед, млн. барр. (API weekly gasoline stocks)	до 08 апр.	-4.598	-0,900	0,568	
13 апр	0:30	US	Запасы дистилл. API: нед/нед, млн. барр. (API weekly dist stocks)	до 08 апр.	-3.686	0,200	-1,031	
13 апр	3:50	JP	Индекс цен на корп. товары (оптовые цены) м/м, % (Corp goods price m/m)	Мар	0,6	0,4	0,2	
13 апр	3:50	JP	Индекс цен на корп. товары (оптовые цены) г/г, % (Corp goods price y/y)	Мар	2,0	1,9	1,7	
13 апр	10:00	DE	Оптовые цены м/м, % (Wholesale price index m/m)	Мар	1,3	1,2	1,4	
13 апр	10:00	DE	Оптовые цены г/г, % (Wholesale price index y/y)	Мар	10,9	10,7	10,8	
13 апр	12:30	GB	Уровень безработицы, % (ILO Unemployment rate, 3M)	Фев	7,8	8,0	8,0	
13 апр	12:30	GB	Число безработных м/м, тыс. (Jobless claims change m/m)	Мар	0,7	-4,2	-10,2	-8,5
13 апр	13:00	EZ	Промышл. производство м/м, % (Industrial production m/m)	Фев	0,4	0,7	0,3	0,2
13 апр	13:00	EZ	Промышл. производство г/г, % (Industrial production y/y)	Фев	7,3	7,8	6,6	6,3
13 апр	16:30	US	Розничные продажи м/м, % (Retail sales m/m)	Мар	0,4	0,5	1,0	1,1
13 апр	16:30	US	Розничные продажи без автомобилей м/м, % (Retail sales ex autos m/m)	Мар	0,8	0,7	0,7	1,1
13 апр	18:00	US	Произв. запасы м/м, % (Business Inventories m/m)	Фев	0,5	0,8	0,9	1,0
13 апр	18:30	US	Запасы нефти: нед/нед, млн. барр. (EIA weekly crude stocks)	до 08 апр.	1,627	1,000	2,000	
13 апр	18:30	US	Запасы бензина: нед/нед, млн. барр. (EIA weekly gasoline stocks)	до 08 апр.	-7.000	-0,900	-0,400	
13 апр	18:30	US	Запасы дистилл.: нед/нед, млн. барр. (EIA weekly dist stocks)	до 08 апр.	-2.681	0,200	0,200	
13 апр	18:30	US	Запасы нефти в Кушинге: нед/нед, млн. барр. (EIA weekly crude Cushing)	до 08 апр.	0,026		-0,016	
14 апр	4:00	RU	Международн. резервы, \$ млрд. (Central Bank reserves)	до 08 апр.			504,5	
14 апр	16:30	US	Индекс цен произв. м/м, % (PPI m/m)	Мар		1,0	1,6	
14 апр	16:30	US	Индекс цен произв. г/г, % (PPI y/y)	Мар		6,2	5,6	
14 апр	16:30	US	Индекс цен произв. базовый м/м, % (PPI core m/m)	Мар		0,2	0,2	
14 апр	16:30	US	Индекс цен произв. базовый г/г, % (PPI core y/y)	Мар		1,9	1,8	
14 апр	16:30	US	Первичная безработица, тыс. (Initial jobless claims)	до 09 апр.		380	382	
14 апр	16:30	US	Длющаяся безработица, млн. (Continuing claims)	до 02 апр.		3,700	3,723	
14 апр	18:30	US	Запасы газа: нед/нед, млрд. куб. ф (EIA weekly natural gas)	до 08 апр.		34	-45	
15 апр	6:00	CN	ВВП г/г, % (GDP y/y)	1 кв.		9,5	9,8	
15 апр	6:00	CN	Пром. производство г/г, % (Industrial production y/y)	Мар		14,0	14,1	
15 апр	6:00	CN	Индекс цен производит. г/г, % (PPI y/y)	Мар		7,2	7,2	
15 апр	6:00	CN	Индекс потребит. цен г/г, % (CPI y/y)	Мар		5,2	4,9	
15 апр	6:00	CN	Розничные продажи г/г, % (Retail sales y/y)	Мар		16,5	15,8	
15 апр	8:30	JP	Загрузка произв. мощностей м/м, % (Capacity utilization m/m)	Фев			3,6	
15 апр	8:30	JP	Пром. производство окончат. м/м, % (Industrial production m/m F)	Фев			0,4	
15 апр	13:00	EZ	Индекс потребит. цен м/м, % (CPI m/m)	Мар		1,3	0,4	
15 апр	13:00	EZ	Индекс потребит. цен г/г, % (CPI y/y)	Мар		2,6	2,6	
15 апр	13:00	EZ	Индекс потребит. цен без продов./энер. м/м, % (CPI ex food / energy m/m)	Мар		1,0	0,3	
15 апр	13:00	EZ	Индекс потребит. цен без продов./энер. г/г, % (CPI ex food / energy y/y)	Мар		1,1	1,1	
15 апр	13:00	EZ	Торговый баланс, млрд. евро (Trade balance)	Фев		2,2	-14,8	
15 апр	15:30	IN	Золотовалютн. резервы, \$ млрд. (Foreign reserves)	до 08 апр.			305,49	
15 апр	16:30	US	Индекс произв. активности в Нью-Йорке (New York Fed Manufacturing)	Апр		16,90	17,50	
15 апр	16:30	US	Индекс потреб. цен м/м, % (CPI m/m)	Мар		0,5	0,5	
15 апр	16:30	US	Индекс потреб. цен г/г, % (CPI y/y)	Мар		2,6	2,1	
15 апр	16:30	US	Индекс потреб. цен без продов./энер. м/м, % (CPI ex food / energy m/m)	Мар		0,2	0,2	
15 апр	16:30	US	Индекс потреб. цен без продов./энер. г/г, % (CPI ex food / energy y/y)	Мар		1,2	1,1	
15 апр	17:00	US	Чистые покупки амер. ц/б нерезид., \$ млрд. (Net long-term TIC flows)	Фев			51,5	
15 апр	17:15	US	Загрузка производств. мощностей, % (Capacity utilization)	Мар		77,3	77,0	
15 апр	17:15	US	Пром. производство м/м, % (Industrial production m/m)	Мар		0,5		
15 апр	17:55	US	Индекс потреб. доверия Мичиг. универ. предв. (U. of Michigan Conf, A)	Апр		68,5	67,5	
15 апр	17:55	US	Индекс цен на жилье м/м, % (FHFA home price m/m)	Апр		68,5	67,5	
15 апр	18:30	US	Индекс опереж. индикаторов ECRI WLI (ECRI U.S. Weekly Leading Index)	до 08 апр.			131,2	
15 апр	18:30	US	Индекс опереж. индикаторов ECRI WLI г/г, % (ECRI Weekly Leading Index y/y)	до 08 апр.			6,7	

