

	Закр.	Изм. день, %	Изм. нед., %
MMVB	1723,32	-0,36%	-2,38%
PTC	1900,28	-0,53%	-1,61%
MSCI Russia	1000,314	-0,04%	-1,12%
MSCI EM	1110,32	-1,47%	-2,20%
S&P 500	1324,57	0,00%	1,58%
VIX	15,81	0,00%	-8,61%
DJ Euro Stoxx 600	294,16	-0,16%	0,22%
FTSE 100	6052,29	-0,64%	0,87%
DAX 30	7320,9	-0,03%	1,91%
NIKKEI 225	10605,65	-0,11%	1,67%
SSE Composite (на 09:00 МСК)	2818,16	1,32%	2,38%

	Закр.	Изм. день, б.п.	Изм. нед., б.п.
UST 2 YTM, %	0,80	-5,62	13,36
UST 10 YTM, %	3,65	-8,48	16,72
UST 10 - TIPS 10, б.п.	2,52	0,18	-0,51
iTraxx Crossover Europe 5Y, б.п.	283,77	5,57	-3,98
Russia 30 YTM, %	4,95	3,70	7,30
Russia 5Y CDS, б.п.	141,09	0,59	-3,58
Libor 3m USD, %	0,3120	0,00	0,15
Libor 12m USD, %	0,7990	0,58	1,30
USD/RUB NDF 3m, %	3,36	16,00	7,00
USD/RUB NDF 12m, %	4,89	21,00	11,00
RUB overnight, %	2	-85,00	0,00
Mosprime 3m, %	4,00	0,00	0,00

	Закр.	Изм. день, %	Изм. нед., %
USD Index	77,72	-0,48%	0,57%
EUR/USD	1,3644	0,08%	-1,15%
USD/JPY	82,4	0,10%	1,04%
GBP/USD	1,6073	0,01%	-0,69%
AUD/USD	1,0131	-0,13%	0,50%
USD/CAD	0,9941	-0,05%	0,64%
USD/CNY	6,5820	0,46%	0,40%
корзина (EUR+USD)/RUB	34,17	0,34%	-0,93%
USD/RUB ЦБ	29,26	-0,39%	-1,35%
EUR/RUB ЦБ	39,89	-0,18%	-2,08%

	Закр.	Изм. день, %	Изм. нед., %
нефть WTI, USD/барр. (ICE)	86,71	-0,26%	-4,57%
нефть Brent, USD/барр. (ICE)	101,82	1,90%	-0,51%
нат. газ, USD/BTU (ICE)	4,044	0,10%	-8,69%
золото, USD/ун.	1362,4	-0,09%	1,94%
серебро, USD/ун.	30,160	-0,53%	6,31%

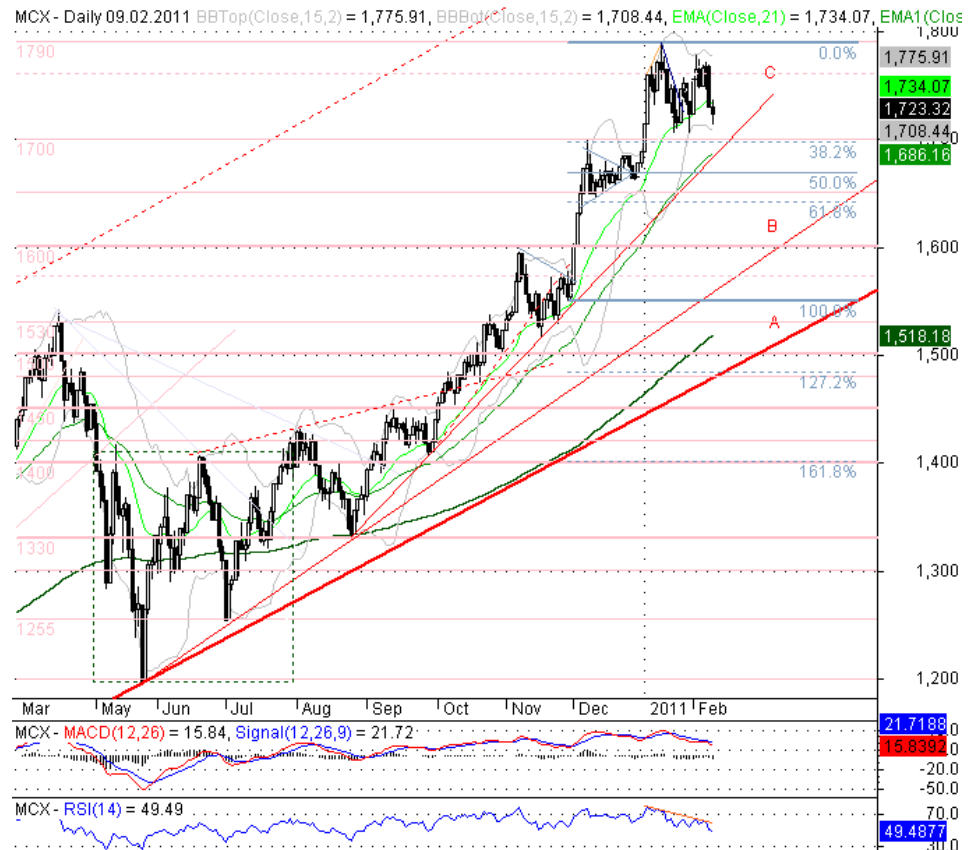
Прогноз

Все больше развивающихся фондовых рынков находятся в красной зоне, продолжается с утра коррекция и на российском рынке. В фокусе внимания – зона поддержки 1700 – 1705 пунктов по индексу ММВБ, пробитие которой может стать спусковым крючком для углубления коррекции.

Российский рынок

В среду российский рынок вторую сессию подряд оставался под давлением, индекс ММВБ по итогам дня потерял 0,36 %, опустившись до 1723,32 пунктов. В течение сессии он опускался и ниже, до 1715 пунктов, но покупки в акциях Газпрома (+2,26 %) ограничили потери. Акции ВТБ с утра оставались в аутсайдерах, но позже вышли в «плюс» (+0,41 %) после заявления министра финансов Кудрина о том, что публичное размещение акций банка в 2011 году будет ограничено 10 % пакетом (ранее обсуждалось размещение 20 % акций). Акции Сбербанка оставались хуже рынка (обыкновенные -1,54 %, привилегированные -0,82 %).

В США индексы S&P 500 и Nasdaq Composite потеряли по 0,3 %, в то время как DJIA в конце сессии вышел в символический плюс и, таким образом, растет уже 8 сессий подряд. Однако все больше развивающихся рынков находятся в красной зоне: большинство азиатских индексов теряют с утра 1 – 2 %. Продолжается с утра коррекция и на российском рынке, в фокусе внимания – зона поддержки 1700 – 1705 пунктов по индексу ММВБ, дважды останавливавшая падение в третьей декаде января. По-прежнему считаем, что ее пробитие может стать спусковым крючком для углубления коррекции.



Моисеев Алексей

+7 (812) 329 8181 (доб. 1286)

a.moiseev@bfa.ru

Железняк Максим

+7 (812) 329 8181 (доб. 1154)

m.zheleznyak@bfa.ru

Макроэкономическая статистика

Источник: Reuters

Дата	Время	Страна	Показатель	Период	Факт	Прогноз	Пред.	Пересм.
9 фев	0:30	US	Запасы нефти API: нед/нед, млн. барр. (API weekly crude stocks)	до 06 фев.	-0.558	2,400	3,770	
9 фев	0:30	US	Запасы бензина API: нед/нед, млн. барр. (API weekly gasoline stocks)	до 06 фев.	3,212	2,500	3,909	
9 фев	0:30	US	Запасы дистилл. API: нед/нед, млн. барр. (API weekly dist stocks)	до 06 фев.	-0.538	-1,200	-1,138	
9 фев	8:00	JP	Индекс потребит. доверия (Consumer confidence)	Янв	41,1		40,1	
9 фев	10:00	DE	Объем экспорта м/м, % (Exports m/m)	Дек	0,5	1,0	0,5	
9 фев	10:00	DE	Объем импорта м/м, % (Imports m/m)	Дек	-2.3	0,5	4,1	
9 фев	10:00	DE	Торговый баланс, млрд. евро (Trade balance)	Дек	14,0	12,1	11,8	11,9
9 фев	12:30	GB	Торговый баланс, £ млрд. (Trade balance)	Дек	-9.247	-8,600	-8,740	-8,460
9 фев	12:30	GB	Торговый баланс без стран ЕС, £ млрд. (Non-EU trade balance)	Дек	-5.817	-4,880	-5,030	-4,890
9 фев	18:30	US	Запасы нефти: нед/нед, млн. барр. (EIA weekly crude stocks)	до 06 фев.	1,898	2,400		
9 фев	18:30	US	Запасы бензина: нед/нед, млн. барр. (EIA weekly gasoline stocks)	до 06 фев.	4,663	2,500		
9 фев	18:30	US	Запасы дистилл.: нед/нед, млн. барр. (EIA weekly dist stocks)	до 06 фев.	0,288	-1,200		
9 фев	18:30	US	Запасы нефти в Кушинге: нед/нед, млн. барр. (EIA weekly crude Cushing)	до 06 фев.	-0.927			
10 фев	2:50	JP	Индекс цен на корп. товары (оптовые цены) м/м, % (Corp goods price m/m)	Янв	0,5	0,3	0,4	
10 фев	2:50	JP	Индекс цен на корп. товары (оптовые цены) г/г, % (Corp goods price y/y)	Янв	1,6	1,4	1,2	
10 фев	3:30	AU	Уровень безработицы, % (Unemployment rate)	Янв	5,0	5,0	5,0	
10 фев	3:30	AU	Число занятых м/м, тыс. (Employment change m/m)	Янв	24 000	15 000	2 300	1
10 фев	10:45	FR	Пром. производство м/м, % (Industrial production m/m)	Дек		-0,4	2,3	
10 фев	12:30	GB	Пром. производство м/м, % (Industrial production m/m)	Дек		0,5	0,4	
10 фев	12:30	GB	Пром. производство г/г, % (Industrial production y/y)	Дек		3,7	3,3	
10 фев	15:00	GB	Ставка Банка Англии, % (BoE rate decision)	-		0,50	0,50	
10 фев	16:30	US	Первичная безработица, тыс. (Initial jobless claims)	до 07 фев.		410	415	
10 фев	16:30	US	Длущаяся безработица, млн. (Continuing claims)	до 31 янв.		3,900	3,925	
10 фев	18:00	US	Оптовые запасы м/м, % (Wholesale inventories m/m)	Дек		0,7	-0,2	
10 фев	18:00	US	Оптовые продажи м/м, % (Wholesale sales m/m)	Дек		1,3	1,9	
10 фев	18:30	US	Запасы газа: нед/нед, млрд. куб. ф (EIA weekly natural gas)	до 06 фев.		-202	-189	
10 фев	22:00	US	Государств. бюджет, \$ млрд. (Federal Budget)	Янв		-70,00	-80,00	
11 фев	8:30	IN	Пром. производство м/м, % (Industrial production m/m)	Дек		2,0	2,7	
11 фев	10:00	DE	Индекс потребит. цен окончат. м/м, % (CPI m/m F)	Янв		-0,5	-0,5	
11 фев	10:00	DE	Индекс потребит. цен окончат. г/г, % (CPI y/y F)	Янв		1,9	1,9	
11 фев	10:00	DE	Оптовые цены м/м, % (Wholesale price index m/m)	Янв			1,8	
11 фев	10:00	DE	Оптовые цены г/г, % (Wholesale price index y/y)	Янв			9,5	
11 фев	10:45	FR	Счет текущих операций, млрд. евро (Current account)	Дек			-4,2	
11 фев	10:45	FR	Новые раб. места в нес/х секторе м/м, % (Non-farm payrolls m/m)	4 кв.			0,2	
11 фев	12:30	GB	Индекс цен производит. м/м, % (PPI output m/m)	Янв		0,5	0,5	
11 фев	12:30	GB	Индекс цен производит. г/г, % (PPI output y/y)	Янв		4,4	4,2	
11 фев	12:30	GB	Индекс цен производит. базовый м/м, % (PPI core output m/m)	Янв		0,3	0,2	
11 фев	12:30	GB	Индекс цен производит. базовый г/г, % (PPI core output y/y)	Янв		3,0	2,9	
11 фев	12:30	GB	Индекс цен производит. на факторы произв-ва м/м, % (PPI input m/m)	Янв		1,2	3,4	
11 фев	12:30	GB	Индекс цен производит. на факторы произв-ва г/г, % (PPI input y/y)	Янв		12,6	12,5	
11 фев	14:30	IN	Денежный агрегат М3 2 нед.г/2 нед.г, % (M3 money supply)				16,6	
11 фев	14:30	IN	Золотовалютн. резервы, \$ млрд. (Foreign reserves)	до 06 фев.			299,17	
11 фев	16:30	US	Торговый баланс, \$ млрд. (Trade balance)	Дек		-40,40	-38,31	
11 фев	16:30	CA	Объем экспорта, C\$ млрд. (Exports)	Дек		34,80	34,30	
11 фев	16:30	CA	Объем импорта, C\$ млрд. (Imports)	Дек		35,10	34,40	
11 фев	16:30	CA	Торговый баланс, C\$ млрд. (Trade balance)	Дек		-0,35	-0,08	
11 фев	17:55	US	Индекс потреб. доверия Мичиг. универ. предв. (U. of Michigan Conf, A)	Фев		75,0	74,2	
11 фев	17:55	US	Индекс цен на жилье м/м, % (FHFA home price m/m)	Фев		75,0	74,2	
11 фев	18:30	US	Индекс опереж. индикаторов ECRI WLI (ECRI U.S. Weekly Leading Index)	до 06 фев.			128,9	
11 фев	18:30	US	Индекс опереж. индикаторов ECRI WLI г/г, % (ECRI Weekly Leading Index y/y)	до 06 фев.			3,7	
11 фев	-	RU	Торговый баланс ЦБ, \$ млрд. (Trade balance)	Дек		12,50	10,90	

