

	Закр.	Изм. день, %	Изм. нед., %
MMVB	1767,31	0,04%	2,55%
PTC	1935,15	0,34%	3,47%
MSCI Russia	1018,255	0,27%	5,03%
MSCI EM	1128,28	-0,13%	0,82%
S&P 500	1319,05	0,62%	2,56%
VIX	16,28	2,20%	-16,64%
DJ Euro Stoxx 600	292,05	0,91%	1,85%
FTSE 100	6051,03	0,89%	3,21%
DAX 30	7283,62	0,93%	2,91%
NIKKEI 225	10635,98	0,41%	3,52%
SSE Composite (на 09:00 МСК)	2798,96	0,30%	4,54%

	Закр.	Изм. день, б.п.	Изм. нед., б.п.
UST 2 YTM, %	0,76	1,04	19,33
UST 10 YTM, %	3,64	-0,75	25,69
UST 10 - TIPS 10, б.п.	2,51	-2,78	0,70
iTraxx Crossover Europe 5Y, б.п.	283,00	-5,16	-20,44
Russia 30 YTM, %	4,96	1,90	-0,50
Russia 5Y CDS, б.п.	139,30	-5,03	-14,53
Libor 3m USD, %	0,3120	0,05	0,76
Libor 12m USD, %	0,7928	0,15	1,15
USD/RUB NDF 3m, %	3,42	0,00	-5,00
USD/RUB NDF 12m, %	4,85	5,00	1,00
RUB overnight, %	2,25	-50,00	-25,00
Mosprime 3m, %	4,00	0,00	0,00

	Закр.	Изм. день, %	Изм. нед., %
USD Index	78,12	-0,04%	0,33%
EUR/USD	1,3586	0,01%	-0,72%
USD/JPY	82,31	0,17%	0,29%
GBP/USD	1,6110	0,07%	0,60%
AUD/USD	1,0129	-0,04%	1,67%
USD/CAD	0,9909	0,32%	-1,01%
USD/CNY	6,5600	0,06%	-0,63%
корзина (EUR+USD)/RUB	34,00	-0,46%	-2,15%
USD/RUB ЦБ	29,41	0,22%	-0,86%
EUR/RUB ЦБ	40,08	-1,10%	-1,39%

	Закр.	Изм. день, %	Изм. нед., %
нефть WTI, USD/барр. (ICE)	87,48	-1,74%	-5,11%
нефть Brent, USD/барр. (ICE)	99,25	-0,58%	-1,74%
нат. газ, USD/BTU (ICE)	4,104	-4,78%	-7,15%
золото, USD/ун.	1348,8	0,00%	1,27%
серебро, USD/ун.	29,300	0,62%	4,53%

## Прогноз

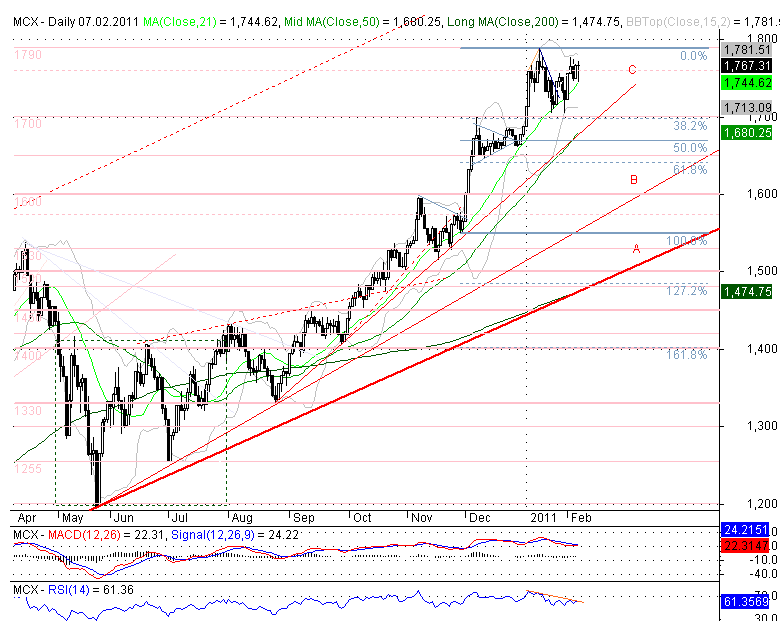
Российский рынок остается в боковом диапазоне 1700 – 1790 пунктов по индексу ММВБ, направление выхода из которого будет зависеть от динамики цен на нефть. Пока восходящий и нисходящий сценарии на краткосрочную перспективу представляются практически равновероятными.

## Российский рынок

Новая неделя на российском рынке началась не слишком оптимистично, в первой половине сессии котировки ликвидных бумаг снижались, несмотря на преимущественно позитивную динамику азиатских и европейских индексов. Причиной, судя по всему, стало снижение цен на нефть по сравнению с вечером пятницы. К середине дня индекс ММВБ опускался ниже 1750 пунктов, теряя в моменте более 1 %. Впрочем, во второй половине дня продолжающийся рост американских фондовых индексов приободрил отечественных инвесторов, позволив индексу ММВБ вернуться на уровни предыдущего закрытия: 1767,31 пункт (+0,04 %).

Среди аутсайдеров вчерашней сессии – акции ГМК Норильский Никель (-0,94 %) на сообщении о том, что дочка ГМК приостановила приобретение бумаг компании в рамках выкупа в связи с вынесенным судом определением о принятии обеспечительных мер по ходатайству структур Русала. Акции нефтегазового сектора находились под давлением и в «плюс» вышли в самом конце сессии: Газпром (+0,14 %), Лукойл (+0,64 %), Роснефть (+0,06 %). Акции ВТБ продолжили снижение (-0,98 %).

Рост американских фондовых индексов вчера продолжился, они прибавили еще 0,5 – 0,6 %, однако рынок выглядит все более перекупленным. При этом рост произошел в начале американской сессии, так что был отыгран российским рынком. Вчерашний день подтвердил, что основным ориентиром для котировок российских акций в моменте является динамика цен на нефть. Предполагаем, что пока их рост не возобновится (либо, напротив, не усилится коррекция), индекс ММВБ останется в диапазоне 1700 – 1790 пунктов.



Моисеев Алексей

+7 (812) 329 8181 (доб. 1286)

[a.moiseev@bfa.ru](mailto:a.moiseev@bfa.ru)

Железняк Максим

+7 (812) 329 8181 (доб. 1154)

[m.zheleznyak@bfa.ru](mailto:m.zheleznyak@bfa.ru)

## Макроэкономическая статистика

Источник: Reuters

Дата	Время	Страна	Показатель	Период	Факт	Прогноз	Пред.	Пересм.
7 фев	3:30	AU	Розничные продажи м/м, % (Retail sales m/m)	Дек	0,2	0,5	0,3	0,4
7 фев	3:30	AU	Розничные продажи кв/кв, % (Retail sales q/q)	4 кв.	-0,3	-0,3	0,7	0,5
7 фев	8:00	JP	Индекс опереж. индикаторов г/г, % (Leading indicators y/y)	Дек	0,8		3,3	2,9
7 фев	8:30	IN	ВВП годовой г/г, % (GDP annual y/y)		8,6		8,0	
7 фев	8:30	IN	ВВП г/г, % (GDP y/y)	2 кв.			8,9	
7 фев	14:00	DE	Заказы пром. предпр-ий м/м, % (Factory orders, m/m)	Дек	-3,4	-1,5	5,2	
8 фев	2:50	JP	Кредиты экономики (остаток ссудной задолж-сти) г/г, % (Bank lending y/y)	Янв	-1,8		-1,9	-2,0
8 фев	7:30	JP	Начаты процедуры банкротства м/м, % (Bankruptcies m/m)	Янв	-5,53		3,9	
8 фев	7:30	JP	Начаты процедуры банкротства г/г, % (Bankruptcies y/y)	Янв	-2,06		-3,0	
8 фев	14:00	DE	Промышл. производство м/м, % (Industrial production m/m)	Дек		0,3	-0,7	
8 фев	14:00	BR	Индекс потреб. цен м/м, % (IPCA - Extended National CPI m/m)	Янв		0,80	0,63	
8 фев	15:45	US	Розничные продажи сети ICSC нед/нед, % (ICSC chain store sales w/w)	до 05 фев.			-1,0	
8 фев	15:45	US	Розничные продажи сети ICSC г/г, % (ICSC chain store sales y/y)	до 05 фев.			1,6	
8 фев	16:55	US	Redbook: розничные продажи м/м, % (Redbook m/m)	до 05 фев.			-0,9	
8 фев	16:55	US	Redbook: розничные продажи г/г, % (Redbook y/y)	до 05 фев.			1,8	
8 фев	23:00	US	Потреб. кредитование м/м, \$ млрд. (Consumer credit)	Дек	6,10	2,30	1,40	2,00
9 фев	0:30	US	Запасы нефти API: нед/нед, млн. барр. (API weekly crude stocks)	до 04 фев.		2,500	3,770	
9 фев	0:30	US	Запасы бензина API: нед/нед, млн. барр. (API weekly gasoline stocks)	до 04 фев.		2,900	3,909	
9 фев	0:30	US	Запасы дистилл. API: нед/нед, млн. барр. (API weekly dist stocks)	до 04 фев.		-1,000	-1,138	
9 фев	8:00	JP	Индекс потребит. доверия (Consumer confidence)	Янв			40,1	
9 фев	10:00	DE	Объем экспорта м/м, % (Exports m/m)	Дек		1,0	0,5	
9 фев	10:00	DE	Объем импорта м/м, % (Imports m/m)	Дек		0,5	4,1	
9 фев	10:00	DE	Торговый баланс, млрд. евро (Trade balance)	Дек		12,1	11,8	
9 фев	12:30	GB	Торговый баланс, £ млрд. (Trade balance)	Дек		-8,600	-8,740	
9 фев	12:30	GB	Торговый баланс без стран ЕС, £ млрд. (Non-EU trade balance)	Дек		-4,880	-5,030	
9 фев	18:30	US	Запасы нефти: нед/нед, млн. барр. (EIA weekly crude stocks)	до 04 фев.		2,500		
9 фев	18:30	US	Запасы бензина: нед/нед, млн. барр. (EIA weekly gasoline stocks)	до 04 фев.		2,900		
9 фев	18:30	US	Запасы дистилл.: нед/нед, млн. барр. (EIA weekly dist stocks)	до 04 фев.		-1,000		
9 фев	18:30	US	Запасы нефти в Кушинге: нед/нед, млн. барр. (EIA weekly crude Cushing)	до 04 фев.				

