

	Закр.	Изм. день, %	Изм. нед., %
MMVB	1755,95	1,89%	2,31%
PTC	1910,01	2,12%	2,51%
MSCI Russia	1000,348	3,18%	3,71%
MSCI EM	1130,74	1,04%	-0,46%
S&P 500	1307,59	1,67%	1,27%
VIX	17,63	-9,73%	0,23%
DJ Euro Stoxx 600	292,74	2,09%	2,35%
FTSE 100	5957,82	1,62%	0,68%
DAX 30	7184,27	1,51%	1,77%
NIKKEI 225	10457,36	1,78%	0,53%
SSE Composite (на 09:00 МСК)	2798,96	0,30%	4,54%

	Закр.	Изм. день, б.п.	Изм. нед., б.п.
UST 2 YTM, %	0,61	4,54	3,17
UST 10 YTM, %	3,45	6,68	11,67
UST 10 - TIPS 10, б.п.	2,54	3,44	13,75
iTraxx Crossover Europe 5Y, б.п.	303,44	0,00	8,45
Russia 30 YTM, %	4,92	-4,90	13,00
Russia 5Y CDS, б.п.	153,83	0,00	14,67
Libor 3m USD, %	0,3105	0,61	0,61
Libor 12m USD, %	0,7855	0,42	0,46
USD/RUB NDF 3m, %	3,39	-8,00	-17,00
USD/RUB NDF 12m, %	4,78	-6,00	-13,00
RUB overnight, %	1,5	-100,00	-50,00
Mosprime 3m, %	4,00	0,00	0,00

	Закр.	Изм. день, %	Изм. нед., %
USD Index	77,19	-0,86%	-1,22%
EUR/USD	1,3833	1,08%	1,05%
USD/JPY	81,31	-0,93%	-1,08%
GBP/USD	1,6145	0,82%	2,04%
AUD/USD	1,0115	1,53%	1,42%
USD/CAD	0,9903	-1,07%	-0,61%
USD/CNY	6,5937	-0,12%	0,17%
корзина (EUR+USD)/RUB	34,60	-0,43%	-0,12%
USD/RUB ЦБ	29,80	0,45%	-0,17%
EUR/RUB ЦБ	40,58	-0,17%	0,05%

	Закр.	Изм. день, %	Изм. нед., %
нефть WTI, USD/барр. (ICE)	90,77	-1,54%	5,31%
нефть Brent, USD/барр. (ICE)	101,74	0,72%	6,81%
нат. газ, USD/BTU (ICE)	4,347	-1,65%	-2,82%
золото, USD/ун.	1340,3	0,63%	0,51%
серебро, USD/ун.	28,490	1,64%	6,23%

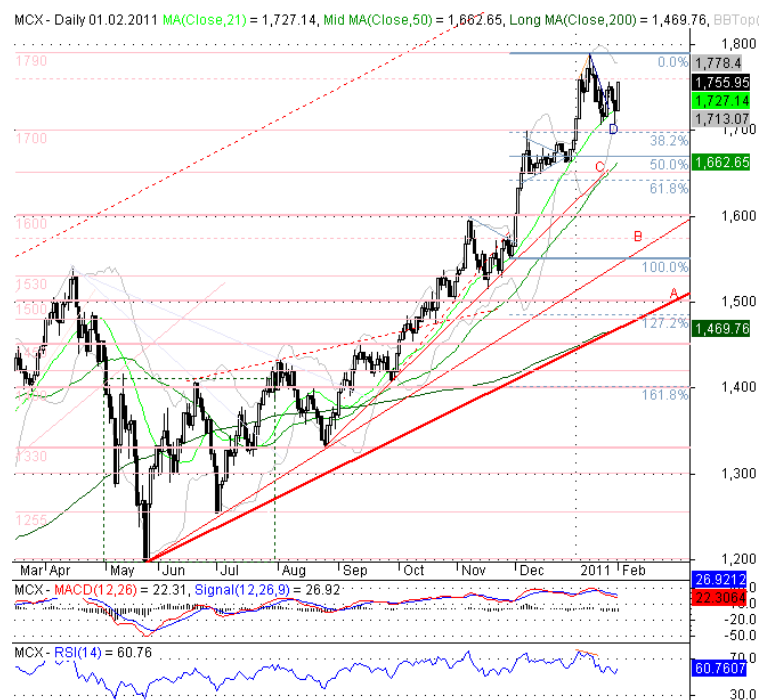
Прогноз

Индекс ММВБ накануне вернулся к локальному максимуму прошлой недели и продолжит рост, сегодня-завтра может вернуться на уровни середины января. Впрочем, представляется, что перевес бычьих настроений на рынках рискованных активов остается чрезмерным, что делает текущий рост весьма уязвимым, необходимость более существенной коррекции по-прежнему не снимается с повестки дня.

Российский рынок

Во вторник российский рынок акций отыграл снижение двух предыдущих сессий, возвращение позитивной динамики на внешние фондовые площадки и рост цен на нефть Brent выше 100 долл./баррель нашло отражение в росте котировок акций нефтегазового и металлургического секторов. Лидерами в которых стали, соответственно, акции Газпрома (+4,03 %) и Лукойла (+3,76 %), НЛМК (+5,16 %) и Мечела (+3,88 %). Слабее выглядел банковский сектор, акции ВТБ (-0,75 %) с утра находились под давлением после сообщения о том, что приватизация 10-% пакета может состояться в виде продажи на открытом рынке, а не продажи стратегическому инвестору. По итогам сессии индекс ММВБ поднялся до 1755,95 пунктов (+1,89 %).

Американские индексы вчера обновили локальные максимумы, уверенно пройдя выше психологически значимых отметок 1300 пунктов по индексу S&P 500 и 12000 по DJIA, продолжают прибавлять цены на нефть Brent. Азия в ближайшие несколько дней ориентиром служить не сможет, так как большинство площадок закрыты в связи с празднованием нового года по восточному календарю. Индекс ММВБ накануне вернулся к локальному максимуму прошлой недели и продолжит рост, сегодня-завтра может вернуться на уровни середины января. Впрочем, представляется, что перевес бычьих настроений на рынках рискованных активов остается чрезмерным, что делает этот рост весьма уязвимым, необходимость более существенной коррекции по-прежнему не снимается с повестки дня.



Моисеев Алексей

+7 (812) 329 8181 (доб. 1286)

a.moiseev@bfa.ru

Железняк Максим

+7 (812) 329 8181 (доб. 1154)

m.zheleznyak@bfa.ru

Макроэкономическая статистика

Источник: Reuters

Дата	Время	Страна	Показатель	Период	Факт	Прогноз	Пред.	Пересм.
1 фев	6:30	AU	Ставка Банка Австралии, % (RBA Cash Target Rate)	-	4,75	4,75	4,75	
1 фев	9:30	IN	Дефицит торг. баланса, \$ млрд. (Trade deficit)	Дек	2,60		8,90	
1 фев	10:00	GB	Индекс цен на жилье Nationwide м/м, % (Nationwide house price m/m)	Янв	-0,1	-0,4	0,4	
1 фев	10:00	GB	Индекс цен на жилье Nationwide г/г, % (Nationwide house price y/y)	Янв	-1,1	-1,0	0,4	
1 фев	10:45	FR	Индекс цен производит. м/м, % (Producer prices m/m)	Дек	1,0	0,6	0,4	
1 фев	11:48	FR	Индекс деловой активности в пром. окончат. (PMI Manufacturing F)	Янв	54,9	54,3	57,2	
1 фев	11:53	DE	Индекс деловой активности в пром. окончат. (PMI Manufacturing F)	Янв	60,5	60,2	60,2	
1 фев	11:58	EZ	Индекс деловой активности в пром. окончат. (PMI Manufacturing F)	Янв	57,3	56,9	56,9	
1 фев	12:00	DE	Уровень безработицы, % (Unemployment rate)	Янв	7,4	7,5	7,5	
1 фев	12:00	DE	Число безработных м/м, тыс. (Unemployment change m/m)	Янв	-13	-10,0	3,0	1,0
1 фев	12:28	GB	Индекс деловой активности в промышл. (PMI Manufacturing)	Янв	62,0	57,9	58,3	
1 фев	12:30	GB	Потреб. кредитование, £ млрд. (BoE consumer credit)	Дек	0,181		-0,120	-0,070
1 фев	12:30	GB	Чистое кредит-ие на покупку жилья, £ млрд. (Mortgage lending)	Дек	-0,298	0,600	0,800	0,500
1 фев	12:30	GB	Одобр. заявки на жилищные кредиты, тыс. (Mortgage approvals)	Дек	42,56	47,00	48,02	47,29
1 фев	13:00	EZ	Уровень безработицы, % (Unemployment rate)	Дек	10,0	10,1	10,1	10,0
1 фев	15:45	US	Розничные продажи сети ICSC нед/нед, % (ICSC chain store sales w/w)	до 30 янв.	-1,0		-1,2	
1 фев	15:45	US	Розничные продажи сети ICSC г/г, % (ICSC chain store sales y/y)	до 30 янв.	1,6		2,8	
1 фев	16:00	BR	Торговый баланс, \$ млрд. (Trade balance)	Янв	0,424	1,000	5,370	
1 фев	16:55	US	Redbook: розничные продажи м/м, % (Redbook m/m)	до 30 янв.	-0,9		-0,7	
1 фев	16:55	US	Redbook: розничные продажи г/г, % (Redbook y/y)	до 30 янв.	1,8		2,3	
1 фев	18:00	US	Индекс деловой активности ISM в произв. секторе (ISM Manufacturing)	Янв	60,8	58,0	58,5	
1 фев	18:00	US	Индекс цен в произв. секторе ISM (ISM Mfg Prices Paid)	Янв	81,5	73,5	72,5	
1 фев	18:00	US	Расходы на строительство м/м, % (Constriction spending m/m)	Дек	-2,5		0,4	-0,2
2 фев	0:30	US	Запасы нефти API: нед/нед, млн. барр. (API weekly crude stocks)	до 29 янв.	3,770	2,700	2,120	
2 фев	0:30	US	Запасы бензина API: нед/нед, млн. барр. (API weekly gasoline stocks)	до 29 янв.	3,909	1,900	1,720	
2 фев	0:30	US	Запасы дистилл. API: нед/нед, млн. барр. (API weekly dist stocks)	до 29 янв.	-1.138	-0,700	-5,022	
2 фев	13:00	EZ	Индекс цен производит. м/м, % (PPI m/m)	Дек		0,7	0,3	
2 фев	13:00	EZ	Индекс цен производит. г/г, % (PPI y/y)	Дек		5,2	4,5	
2 фев	14:00	BR	Пром. производство м/м, % (Industrial production m/m)	Дек		0,9	-0,1	
2 фев	14:00	BR	Пром. производство г/г, % (Industrial production y/y)	Дек		5,3	5,3	
2 фев	16:15	US	Новые рабочие места в нес/х секторе - ADP, тыс. (ADP National Empl Report)	Янв		145	297	
2 фев	18:30	US	Запасы нефти: нед/нед, млн. барр. (EIA weekly crude stocks)	до 29 янв.		2,700	4,800	
2 фев	18:30	US	Запасы бензина: нед/нед, млн. барр. (EIA weekly gasoline stocks)	до 29 янв.		1,900	2,400	
2 фев	18:30	US	Запасы дистилл.: нед/нед, млн. барр. (EIA weekly dist stocks)	до 29 янв.		-0,700	-0,100	
2 фев	18:30	US	Запасы нефти в Кушинге: нед/нед, млн. барр. (EIA weekly crude Cushing)	до 29 янв.			0,862	
3 фев	3:30	AU	Торговый баланс, A\$ млн. (Trade balance)	Дек		1 600	1 925	
3 фев	11:48	FR	Индекс деловой активности в сфере услуг окончат. (PMI Services F)	Янв		57,1	57,1	
3 фев	11:53	DE	Индекс деловой активности в сфере услуг окончат. (PMI Services F)	Янв		60,0	60,0	
3 фев	11:58	EZ	Индекс деловой активности в сфере услуг окончат. (PMI Services F)	Янв		55,2	55,2	
3 фев	11:58	EZ	Индекс деловой активности композитн. окончат. (PMI Composite F)	Янв		56,3	55,5	
3 фев	12:28	GB	Индекс деловой активности в сфере услуг (PMI Services)	Янв		51,4	49,7	
3 фев	13:00	EZ	Розничные продажи м/м, % (Retail sales m/m)	Дек		0,5	-0,8	
3 фев	13:00	EZ	Розничные продажи г/г, % (Retail sales y/y)	Дек		0,2	0,1	
3 фев	15:45	EZ	Ставка ЕЦБ, % (ECB rate decision)	-		1,00	1,00	
3 фев	16:30	US	Первичная безработица, тыс. (Initial jobless claims)	до 30 янв.		420	454	
3 фев	16:30	US	Длущаяся безработица, млн. (Continuing claims)	до 23 янв.		3,920	3,990	
3 фев	18:00	US	Заказы пром. предприятий м/м, % (Factory orders m/m)	Дек		-0,5	0,7	
3 фев	18:00	US	Заказы пром. предприятий без трансп. м/м, % (Factory orders ex transp)	Дек		2,2	2,4	
3 фев	18:00	US	Индекс деловой активности ISM в непроизв. секторе (ISM Non-Mnfg Comp)	Янв		57,0	57,1	
3 фев	18:30	US	Запасы газа: нед/нед, млрд. куб. ф (EIA weekly natural gas)	до 29 янв.			-174	

