

	Закр.	Изм. день, %	Изм. нед., %
MMVB	1723,42	-0,67%	0,16%
PTC	1870,31	-0,81%	0,46%
MSCI Russia	969,473	-0,70%	0,60%
MSCI EM	1119,08	-0,64%	-1,55%
S&P 500	1286,12	0,77%	-0,37%
VIX	19,53	-2,54%	10,65%
DJ Euro Stoxx 600	286,75	0,48%	-0,43%
FTSE 100	5862,94	-0,31%	-1,36%
DAX 30	7077,48	-0,36%	0,14%
NIKKEI 225	10274,50	0,36%	-1,81%
SSE Composite (на 09:00 МСК)	2796,01	0,19%	4,43%

	Закр.	Изм. день, б.п.	Изм. нед., б.п.
UST 2 YTM, %	0,57	1,50	-6,59
UST 10 YTM, %	3,37	4,52	-3,26
UST 10 - TIPS 10, б.п.	2,49	4,82	7,61
iTraxx Crossover Europe 5Y, б.п.	301,47	0,00	18,30
Russia 30 YTM, %	4,96	-2,00	15,90
Russia 5Y CDS, б.п.	153,50	0,00	14,83
Libor 3m USD, %	0,3044	0,00	0,12
Libor 12m USD, %	0,7813	0,06	0,03
USD/RUB NDF 3m, %	3,47	-16,00	-15,00
USD/RUB NDF 12m, %	4,84	-16,00	-6,00
RUB overnight, %	2,5	0,00	25,00
Mosprime 3m, %	4,00	0,00	0,00

	Закр.	Изм. день, %	Изм. нед., %
USD Index	77,87	-0,53%	-0,42%
EUR/USD	1,3685	0,53%	0,31%
USD/JPY	82,07	-0,04%	-0,49%
GBP/USD	1,6014	0,97%	0,13%
AUD/USD	0,9963	0,32%	-0,16%
USD/CAD	1,0010	0,09%	0,75%
USD/CNY	6,6017	0,30%	0,32%
корзина (EUR+USD)/RUB	34,75	0,30%	0,25%
USD/RUB ЦБ	29,67	-0,02%	-1,14%
EUR/RUB ЦБ	40,65	0,07%	0,17%

	Закр.	Изм. день, %	Изм. нед., %
нефть WTI, USD/барр. (ICE)	89,34	0,00%	1,67%
нефть Brent, USD/барр. (ICE)	99,42	0,00%	2,91%
нат. газ, USD/BTU (ICE)	4,42	2,24%	-3,49%
золото, USD/ун.	1331,8	-0,22%	-0,19%
серебро, USD/ун.	28,030	0,25%	4,12%

## Прогноз

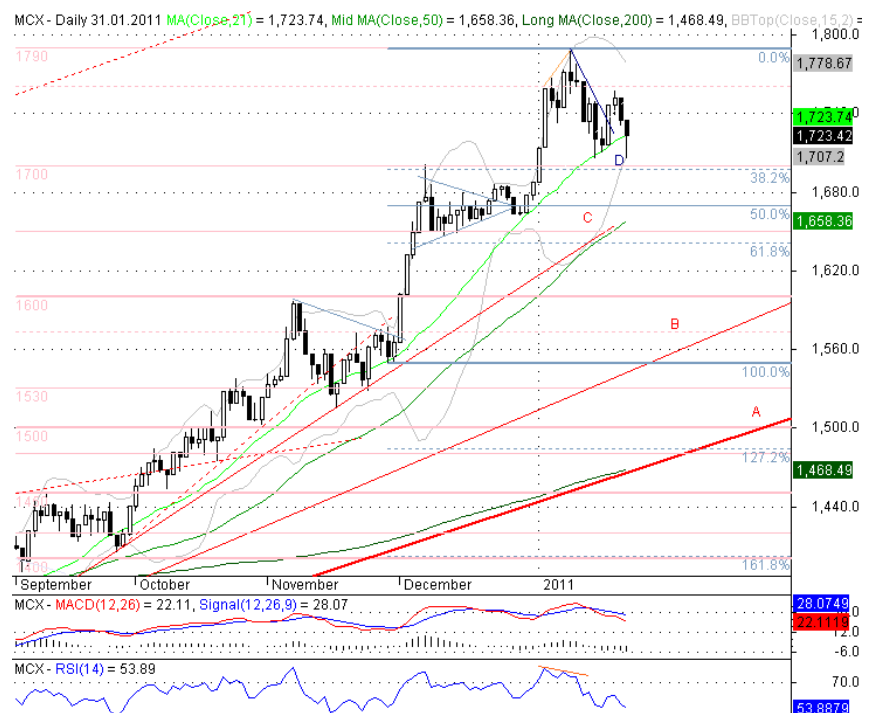
Российские индексы накануне удержались выше минимумов прошлой недели, негативная реакция мировых фондовых рынков на события в Египте оказалась недолгой, в то время как рост цен на нефть продолжается – сегодня все факторы складываются в пользу позитивной динамики российского рынка. Целью на ближайшие несколько дней станет возвращение индексов к январским локальным максимумам.

## Российский рынок

В понедельник торги на российском рынке начались с резкого падения основных индексов, отыгравших коррекцию в США в пятницу вечером и снижение на азиатских биржах. Впрочем, начиная с европейской сессии реакция фондовых рынков на события в Египте была уже более сдержанной, в то время как цены на нефть продолжали рост, нефть Brent вечером впервые с осени 2008 года поднялась выше 100 долл./барр.

В результате индекс ММВБ вновь удержался выше локального минимума прошлой недели (1705 пунктов). Состоявшийся от этих уровней отскок наверх ограничил дневные потери индекса 0,67 % (1723,42 пункта на закрытие). Среди «голубых фишек» в аутсайдерах оказались акции Газпрома (-1,36 %), ВТБ (-1,83 %) и ГМК Норильский Никель (-2,99 %), в то время как акции Сбербанка оказались более устойчивы (обыкновенные -0,45 %, привилегированные +0,13 %), а котировки акций Роснефти (+0,79 %) выросли.

События в Египте и соседних арабских странах создают, по нашему мнению, новый источник среднесрочного риска, однако в моменте фондовые рынки продолжают падение на этом факторе, похоже, не готовы, в то время как цены на нефть реагируют на эту напряженность ростом. В результате сегодня все факторы складываются в пользу позитивной динамики российского рынка, а целью на ближайшие несколько дней станет возвращение индексов к январским локальным максимумам.



## Макроэкономическая статистика

Источник: Reuters

Дата	Время	Страна	Показатель	Период	Факт	Прогноз	Пред.	Пересм.
31 янв	2:50	JP	Пром. производство предварит. м/м, % (Industrial production m/m P)	Дек	3,1	2,9	1,0	
31 янв	8:00	JP	Заказы на строительство г/г, % (Construction orders y/y)	Дек	13,1		-5,3	
31 янв	8:00	JP	Новое строительство г/г, % (Housing starts y/y)	Дек	7,5	4,6	6,8	
31 янв	10:00	DE	Розничные продажи м/м, % (Retail sales m/m)	Дек	-0,3	2,0	-2,4	-1,9
31 янв	10:00	DE	Розничные продажи г/г, % (Retail sales y/y)	Дек	-1,3	1,1	2,0	2,6
31 янв	13:00	EZ	Оценка индекса потребит. цен г/г, % (CPI estimate y/y)	Янв	2,4	2,3	2,2	
31 янв	16:30	US	Базовый индекс потреб. расходов м/м, % (Core PCE price index m/m)	Дек	0,0	0,1	0,1	
31 янв	16:30	US	Базовый индекс потреб. расходов г/г, % (Core PCE price index y/y)	Дек	0,7		0,8	
31 янв	16:30	US	Дефлятор потреб. расходов г/г, % (PCE price index y/y)	Дек	1,2		1,0	1,1
31 янв	16:30	US	Личные доходы м/м, % (Personal income m/m)	Дек	0,4	0,4	0,3	0,4
31 янв	16:30	US	Личные расходы м/м, % (Personal spending m/m)	Дек	0,4	0,5	0,3	0,2
31 янв	16:30	CA	Индекс цен производит. м/м, % (PPI m/m)	Дек	0,7	0,6	0,5	0,6
31 янв	16:30	CA	Индекс цен производит. г/г, % (PPI y/y)	Дек	2,9		2,1	2,2
31 янв	16:30	CA	ВВП м/м, % (GDP m/m)	Ноя	0,4	0,3	0,2	
31 янв	17:45	US	Чикагский индекс деловой активности (Chicago PMI)	Янв	68,8	65,0	66,8	
1 фев	6:30	AU	Ставка Банка Австралии, % (RBA Cash Target Rate)	-	4,75	4,75	4,75	
1 фев	9:30	IN	Дефицит торг. баланса, \$ млрд. (Trade deficit)	Дек	2,60		8,90	
1 фев	10:00	GB	Индекс цен на жилье Nationwide м/м, % (Nationwide house price m/m)	Янв		-0,4	0,4	
1 фев	10:00	GB	Индекс цен на жилье Nationwide г/г, % (Nationwide house price y/y)	Янв		-1,0	0,4	
1 фев	10:45	FR	Индекс цен производит. м/м, % (Producer prices m/m)	Дек		0,6	0,4	
1 фев	11:48	FR	Индекс деловой активности в пром. окончат. (PMI Manufacturing F)	Янв		54,3	54,3	
1 фев	11:53	DE	Индекс деловой активности в пром. окончат. (PMI Manufacturing F)	Янв		60,2	60,2	
1 фев	11:58	EZ	Индекс деловой активности в пром. окончат. (PMI Manufacturing F)	Янв		56,9	56,9	
1 фев	12:00	DE	Уровень безработицы, % (Unemployment rate)	Янв		7,5	7,5	
1 фев	12:00	DE	Число безработных м/м, тыс. (Unemployment change m/m)	Янв		-10,0	3,0	
1 фев	12:28	GB	Индекс деловой активности в промышл. (PMI Manufacturing)	Янв		57,9	58,3	
1 фев	12:30	GB	Потреб. кредитование, £ млрд. (BoE consumer credit)	Дек			-0,120	
1 фев	12:30	GB	Чистое кредит-ие на покупку жилья, £ млрд. (Mortgage lending)	Дек		0,600	0,800	
1 фев	12:30	GB	Одобр. заявки на жилищные кредиты, тыс. (Mortgage approvals)	Дек		47,00	48,02	
1 фев	13:00	EZ	Уровень безработицы, % (Unemployment rate)	Дек		10,1	10,1	
1 фев	15:45	US	Розничные продажи сети ICSC нед/нед, % (ICSC chain store sales w/w)	до 29 янв.			-1,2	
1 фев	15:45	US	Розничные продажи сети ICSC г/г, % (ICSC chain store sales y/y)	до 29 янв.			2,8	
1 фев	16:00	BR	Торговый баланс, \$ млрд. (Trade balance)	Янв		1,000	5,370	
1 фев	16:55	US	Redbook: розничные продажи м/м, % (Redbook m/m)	до 29 янв.			-0,7	
1 фев	16:55	US	Redbook: розничные продажи г/г, % (Redbook y/y)	до 29 янв.			2,3	
1 фев	18:00	US	Индекс деловой активности ISM в произв. секторе (ISM Manufacturing)	Янв		58,0	58,5	
1 фев	18:00	US	Индекс цен в произв. секторе ISM (ISM Mfg Prices Paid)	Янв		73,5	72,5	
1 фев	18:00	US	Расходы на строительство м/м, % (Constriction spending m/m)	Дек			0,4	
2 фев	0:30	US	Запасы нефти API: нед/нед, млн. барр. (API weekly crude stocks)	до 28 янв.		2,800	2,120	
2 фев	0:30	US	Запасы бензина API: нед/нед, млн. барр. (API weekly gasoline stocks)	до 28 янв.		2,100	1,720	
2 фев	0:30	US	Запасы дистилл. API: нед/нед, млн. барр. (API weekly dist stocks)	до 28 янв.		-1,200	-5,022	
2 фев	13:00	EZ	Индекс цен производит. м/м, % (PPI m/m)	Дек		0,7	0,3	
2 фев	13:00	EZ	Индекс цен производит. г/г, % (PPI y/y)	Дек		5,2	4,5	
2 фев	14:00	BR	Пром. производство м/м, % (Industrial production m/m)	Дек		0,9	-0,1	
2 фев	14:00	BR	Пром. производство г/г, % (Industrial production y/y)	Дек		5,3	5,3	
2 фев	16:15	US	Новые рабочие места в нес/х секторе - ADP, тыс. (ADP National Empl Report)	Янв		145	297	
2 фев	18:30	US	Запасы нефти: нед/нед, млн. барр. (EIA weekly crude stocks)	до 28 янв.		2,800	4,800	
2 фев	18:30	US	Запасы бензина: нед/нед, млн. барр. (EIA weekly gasoline stocks)	до 28 янв.		2,100	2,400	
2 фев	18:30	US	Запасы дистилл.: нед/нед, млн. барр. (EIA weekly dist stocks)	до 28 янв.		-1,200	-0,100	
2 фев	18:30	US	Запасы нефти в Кушинге: нед/нед, млн. барр. (EIA weekly crude Cushing)	до 28 янв.			0,862	

